



เครื่องสำรองไฟ เซอร์คอน รุ่น ไอซีที-1 (iCT-1)



iCT1 Model
HIGH PERFORMANCE
BACKUP & PROTECTION

มาตรฐาน ICT ตรงตามสเปกงานประมู



Computer



Computer+Monitor 1 set
Backup 15-30 Mins (Depend on load)

Ideal for protecting:

- :: PC and workstations
- :: Network-attached storage
- :: Internet access point
- :: Point of sales equipment
- :: CCTV System
- :: Business telephony

ได้รับการรองรับมาตรฐาน

มาตรฐาน มอก.1291-2545, มอก.1291 เล่ม 1-2553
มอก.1291 เล่ม 2-2553 ,มอก.1291 เล่ม 3-2553
โรงงานมาตรฐาน ISO9001 และ ISO14001, CE, EN

HIGHLIGHT

- UPS ชนิด LINE INTERACTIVE WITH STABILIZER
- ควบคุมการทำงานอย่างแม่นยำด้วย MICROPROCESSOR
- มีระบบ STABILIZER (AVR) สำหรับปรับแรงดันอัตโนมัติ
- ทำงานได้ในสภาวะแรงดันไฟเกิน(OVER)และไฟตก(UNDER)
- ดวงไฟ LED แสดงผล AC NORMAL, BATTERY, FAULT
- มีระบบป้องกันการใช้งานเกินกำลัง (OVERLOAD ALARM)
- มีเสียงเตือนและไฟกระพริบเมื่อแบตเตอรี่ต่ำ LOW BATTERY
- มีเสียงเตือนเมื่อชุดดวงจรรยาในเครื่องมีปัญหา (FAULT)
- มีระบบ AUTOMATIC CHARGING IN UPS OFF MODE
- มีระบบ DC START และระบบชาร์ตอัตโนมัติขณะปิดเครื่อง
- มี RESET FUSE ป้องกันปัญหาไฟต้นทางและไฟฟ้าลัดวงจร
- มีช่องเสียบไฟแบบ UNIVERSAL เสียบได้ทั้งปลั๊กกลมและแบน
- สำรองไฟฟ้าได้ 15-30 นาที (ขึ้นอยู่กับอุปกรณ์ต่อพ่วง)
- ผ่านการตรวจสอบมาตรฐานฉบับใหม่ มอก.1291เล่ม1-2553
- มอก.1291เล่ม2-2553 และ มอก.1291เล่ม3-2555 เรียบร้อยแล้ว
- ได้รับมาตรฐานการจัดการ ISO9001:2015 และ ISO14001
- รับประกันคุณภาพ 2 ปีเต็ม พร้อมศูนย์บริการทั่วประเทศ



ศูนย์รับเรื่องร้องเรียน
โทร.061-672-8999

Service Onsite
กรอกพิกัดและบริษัท
โทร.02-970-7575

UNINTERRUPTIBLE POWER SUPPLY

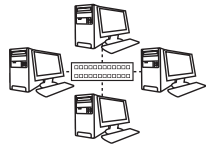
เครื่องสำรองไฟ เซอร์คอน รุ่น ไอซีที-1



APPLICATIONS



คอมพิวเตอร์
Computer



อุปกรณ์เน็ตเวิร์ค
Network



ตู้สาขาโทรศัพท์
PABX. Telephone



ระบบกล้องวงจรปิด
CCTV.

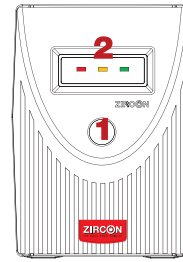


เครื่องเก็บเงินอัตโนมัติ
P.O.S.

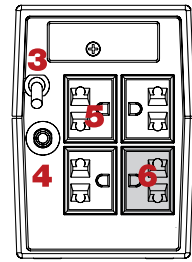


ระบบสื่อสารโทรคมนาคม
Telecom. Device

FUNCTION



- หน้าเครื่อง**
1. Power On/Off
 2. LED Display
 - AC On
 - Battery
 - Fault



- หลังเครื่อง**
3. AC Input
 4. Reset Fuse
 5. AC Output
 6. AC Bypass

Specifications		ICT-1
Rating	VA	800VA
	WATT (Optional)	480W
Input	Voltage	220VAC +/-25%
	Frequency	50Hz. +/-10%
Output	Voltage	220VAC +/-10%(AVR), +/-5%(Battery)
	Frequency	50Hz. (+/-0.1%)
	Wave Form	Sine Wave In Normal Condition, Modified Sinewave
System Protection	System Design	Line Interactive with Stabilizer, Microprocessor Control
	Transfer Time	typical 4-6 ms.
	Surge Energy Dissipation	320 Joules (6500A)
	Noise Filter	EMI Suppression
	Overload & Short Circuit	Reset Fuse Protection
Battery	Type	Maintenance free Sealed Lead-acid Battery, Rating 12V.7.8Ah
	Recharge Time	4-6 hours (90% after fully discharged)
	Backup Time	15-30 Mins. (Depend on loads)
Indicator	LED Display	AC Normal, Battery, Low Battery, Fault
Environment	Ambient Temperature	-10 to +40 ° C
	Audible Noise	<45db (1Meter)
	Relative Humidity	95% (non-condensing)
	Safety	EN 50091-1-1
	Electromagnetic compatibility	EN 50091-2
Standard	Regulatory Approvals	ISO9001:2008, ISO14001, CE, FCC, RoHS
Dimensions	WxDxH (mm.)	101x291x143
Weight	k.g.	4.5kg.

• All specifications subject to change without notice. • Custom-made specifications are acceptable.

ZIRCON POWER SOLUTION CO., LTD.

295 Mongkol Tower, 3rd Fl, Ramintra Rd,
Anusawaree, Bangkok, BKK 10220, THAILAND
Tel : (66) 2970-7575 Fax : (66) 2970-7676

<http://www.zircon.co.th>

HOTLINE ZIRCON
082-703-7777

