

เครื่องสำรองไฟ เซอร์คอน

รุ่น ไอซีที-2 (ICT-2)

ICT2

Model

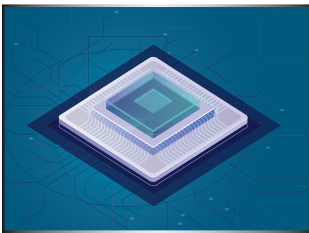
HIGH PERFORMANCE
BACKUP & PROTECTION



มาตรฐาน ICT ตรงตามสเปกงานประมูล



UPS MONITORING & MANAGEMENT SOFTWARE  **USB PORT**



ฟังก์ชันการทำงาน Software

- **AUTO SAVE** บันทึกข้อมูลอัตโนมัติ
- **E-MAIL WARNING** แจ้งเตือนสถานะเครื่องสำรองไฟผ่านอีเมล
- **UPS SELF TEST** ตรวจสอบการทำงานเครื่อง
- **EVENT LOG, DATA LOG** บันทึกเหตุการณ์ทางไฟฟ้า / บันทึกข้อมูล
- **COMPUTER SHUTDOWN** ตั้งค่าปิดเครื่องคอมพิวเตอร์ได้
- **UPS SHUTDOWN** ตั้งค่าปิดเครื่องสำรองไฟได้
- **AUTO RESTART** ไฟดับแล้วกลับมาทำงานได้ต่อเมื่อไฟมา

Ideal for protecting:

- :: PC and workstations :: Network-attached storage
- :: Internet access point :: Point of sales equipment
- :: CCTV System :: Business telephony

ได้รับการรองรับมาตรฐาน

มาตรฐาน มอก.1291-2545, มอก.1291 เล่ม 1-2553
มอก.1291 เล่ม 2-2553, มอก.1291 เล่ม 3-2553
โรงงานมาตรฐาน ISO9001 และ ISO14001, CE, EN

Features;

- UPS ชนิด LINE INTERACTIVE WITH STABILIZER
- ควบคุมการทำงานอย่างแม่นยำด้วย MICROPROCESSOR
- มีระบบ STABILIZER (AVR) สำหรับปรับแรงดันอัตโนมัติ
- ทำงานได้ในสภาวะแรงดันไฟเกิน (OVER) และไฟตก (UNDER)
- มีหน้าจอแสดงผลทันสมัยแบบ LCD DIGITAL DISPLAY
- ล้ากรองไฟฟ้าได้ 15-30 นาที (ขึ้นอยู่กับอุปกรณ์ต่อพ่วง)
- มีระบบป้องกันการใช้งานเกินกำลัง (OVERLOAD ALARM)
- มีเสียงเตือนเมื่อ LOW BATT. และเมื่อเครื่องมีปัญหา (FAULT)
- มีระบบ LIGHTNING & SURGE ป้องกันจากปัญหาฟ้าผ่า
- มีช่องเสียบทางสายโทรศัพท์ ป้องกันไฟกระชาก ไฟกระชอก
- มีระบบ EMI/RFI FILTER ป้องกันสัญญาณไฟฟ้ารบกวน
- มีระบบตรวจการเสื่อมของแบตเตอรี่ได้ (REPLACE BATT)
- มีระบบ AC & DC START และระบบชาร์ตอัตโนมัติขณะปิดเครื่อง
- มี RESET FUSE ป้องกันปัญหาไฟต้นทางและไฟฟ้าลัดวงจร
- ช่องเสียบไฟแบบ UNIVERSAL เสียบได้ทั้งปลั๊กกลมและแบน
- มี SOFTWARE ควบคุมคอมพิวเตอร์ผ่านช่องเสียบ USB
- มาตรฐาน ม.อ.ก.1291เล่ม1-2553,1291เล่ม2-2553,1291เล่ม3-2555
- โรงงานผลิตภายใต้มาตรฐาน ISO9001 และ ISO14001
- รับประกันคุณภาพ 2 ปีเต็ม พร้อมศูนย์บริการทั่วประเทศ



ศูนย์รับเรื่องร้องเรียน
โทร.061-672-8999

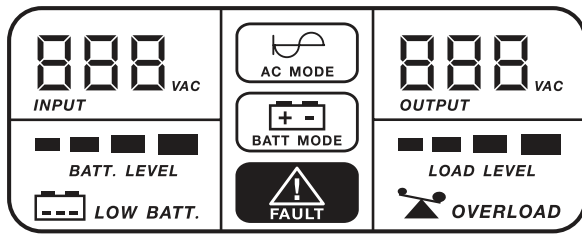
Service Onsite
กรอกพิกัดและปริมาณ
โทร.02-970-7575



UNINTERRUPTIBLE POWER SUPPLY

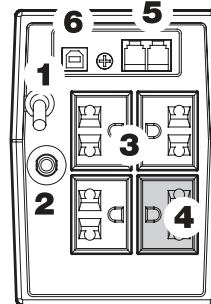
เครื่องสำรองไฟ เซอร์คอน รุ่น ไอซีที-2

หน้าจอดีจิตอล แอลซีดี แสดงผล 11 สถานะ



- + INPUT VOLTAGE
- + OUTPUT VOLTAGE
- + BATTERY LEVEL
- + LOAD LEVEL
- + LOW BATTERY
- + REPLACE BATTERY
- + AC MODE
- + BATTERY MODE
- + FAULT & REPLACE
- + OVERLOAD
- + CHARGE BATTERY

Rear Panel



หลังเครื่อง

1. AC Input
2. Fuse Protection
3. AC Output & Surge Protection
4. Surge Protection Only (No Backup)
5. RJ-11 Surge Protection
6. USB port

Specifications		iCT 2
Rating	VA	800VA
	WATT	480W
	*Optional	
Input	Voltage	220 VAC +/-25%
	Frequency	50/60Hz. +/-10% (Auto sensing)
Output	Voltage	220 VAC +/-10%(AVR,Line), +/-5%(Battery)
	Frequency	50Hz. (+/-0.1%)
	Wave Form (Battery Mode)	Simulate Sine Wave, Modified Sinewave
System Protection	System Design	Line Interactive with Stabilizer, Microprocessor Control
	Transfer Time	typical 2 ms.
	Surge Energy Dissipation	320 Joules (6500A)
	Noise Filter	EMI Suppression
	Overload & Short Circuit	Reset Fuse Protection
Battery	Type	Maintenance free Sealed Lead-acid Battery, Rating 12V.7.8Ah
	Recharge Time	4-6 hours (90% after fully discharged)
	Backup Time	Backup Time 15-30 Mins. (Depend on loads)
Indicator	LCD Digital Display	AC Mode, Battery Mode, Input Voltage, Output Voltage, Battery Level, Load Level, Low Battery, Overload, Fault & Battery Replace
Environment	Ambient Temperature	0 to 40 ° C
	Audible Noise	<40db (1Meter)
	Relative Humidity	90% (non-condensing)
	Safety	EN 50091-1-1, EN 50091-2
Software	USB Port	Window 2000, 2003, XP, Vista, 2008, Window 7, Linux, Unix, Max
Factory Standard	Regulatory Approvals	TISI.1291-2553, TISI.1291-2555, ISO9001, ISO14001, CE, FCC, RoHS
Dimensions	DxWxH (mm.)	298 x 101 x 142
Weight	k.g.	4.5kg.

• All specifications subject to change without notice. • Custom-made specifications are acceptable.

ZIRCON POWER SOLUTION CO., LTD.

295 Mongkol Tower, 3rd Fl, Ramintra Rd,
Anusawaree, Bangkok, BKK 10220, THAILAND
Tel : (66) 2970-7575 Fax : (66) 2970-7676

<http://www.zircon.co.th>

HOTLINE ZIRCON
082-703-7777