



HIGHLIGHT

- UPS ชนิด LINE INTERACTIVE WITH STABILIZER
- ควบคุมการทำงานอย่างแม่นยำด้วย MICROPROCESSOR
- มีระบบ STABILIZER (AVR) สำหรับปรับแรงดันอัตโนมัติ
- ทำงานได้ในสภาวะแรงดันไฟเกิน(OVER)และไฟตก(UNDER)
- ดวงไฟ LED แสดงผล AC NORMAL, BATTERY, FAULT
- มีระบบป้องกันการใช้งานเกินกำลัง (OVERLOAD ALARM)
- มีเสียงเตือนและไฟกระพริบเมื่อแบตเตอรี่ต่ำ LOW BATTERY
- มีเสียงเตือนเมื่อชุดวงจรภายในเครื่องมีปัญหา (FAULT)
- มีระบบ AUTOMATIC CHARGING IN UPS OFF MODE
- มีระบบ DC START และระบบชาร์ตอัตโนมัติขณะปิดเครื่อง
- มี RESET FUSE ป้องกันปัญหาไฟต้นทางและไฟฟ้าลัดวงจร
- มีช่องเสียบไฟแบบ UNIVERSAL เสียบได้ทั้งปลั๊กกลมและแบน
- สำรองไฟฟ้าได้ 15-30 นาที (ขึ้นอยู่กับอุปกรณ์ต่อพ่วง)
- ผ่านการตรวจสอบมาตรฐานฉบับใหม่ มอก.1291เล่ม1-2553 มอก.1291เล่ม2-2553 และ มอก.1291เล่ม3-2555 เรียบร้อยแล้ว
- ได้รับมาตรฐานการจัดการ ISO9001:2015 และ ISO14001
- รับประกันคุณภาพ 2 ปีเต็ม พร้อมศูนย์บริการทั่วประเทศ

RE

ยูพีเอสของ ZIRCON รุ่น R.E.

เป็นอุปกรณ์เครื่องสำรองไฟมาตรฐาน มอก.ฉบับใหม่ ทรงประสิทธิภาพในการสำรองไฟ แบบ Line interactive สำหรับสำนักงาน, เครื่องคอมพิวเตอร์ส่วนบุคคล, ระบบโทรศัพท์, ระบบเครือข่าย ที่มีฐานข้อมูล ระบบ CCTV System และ POS ด้วยการออกแบบเต้ารับแบบที่ใช้ทั่วไปในประเทศ ทำให้สามารถต่อกับอุปกรณ์เพื่อใช้งานได้อย่างสะดวก ทั้งในบ้านและสำนักงาน

Ideal for protecting:

- :: PC and workstations :: Network-attached storage
- :: Internet access point :: Point of sales equipment
- :: CCTV System :: Business telephony



มาตรฐาน ม.อ.ก.
มอก.1291เล่ม1-2553
มอก.1291เล่ม2-2553
มอก.1291เล่ม3-2555



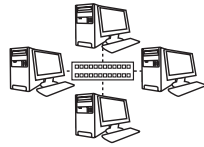
UNINTERRUPTIBLE POWER SUPPLY
Brand: ZIRCON, Model: R.e.



APPLICATIONS



คอมพิวเตอร์
Computer



อุปกรณ์เน็ตเวิร์ค
Network



ตู้สาขาโทรศัพท์
PABX.Telephone



ระบบกล้องวงจรปิด
CCTV.

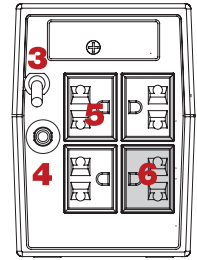
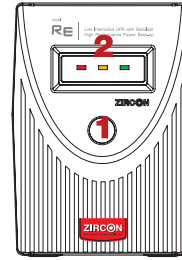


เครื่องเก็บเงินอัตโนมัติ
P.O.S.



ระบบสื่อสารโทรคมนาคม
Telecom. Device

FUNCTION



หน้าเครื่อง

1. Power On/Off
2. LED Display
 - AC On
 - Battery
 - Fault

หลังเครื่อง

3. AC Input
4. Reset Fuse
5. AC Output
6. AC Bypass

Specifications		R.e.		
Rating	VA	800VA	850VA	1000VA
	WATT	480W	490W	520W
	(Optional)			
Input	Voltage	220VAC +/-25%		
	Frequency	50Hz.+/-10%		
Output	Voltage	220VAC +/-10%(AVR), +/-5%(Battery)		
	Frequency	50Hz. (+/-0.1%)		
	Wave Form	Sine Wave In Normal Condition, Modified Sinewave		
System Protection	System Design	Line Interactive with Stabilizer, Microprocessor Control		
	Transfer Time	typical 4-6 ms.		
	Surge Energy Dissipation	320 Joules (6500A)		
	Noise Filter	EMI Suppression		
	Overload & Short Circuit	Reset Fuse Protection		
Battery	Type	Maintenance free Sealed Lead-acid Battery, Rating 12V.7.8Ah		
	Recharge Time	4-6 hours (90% after fully discharged)		
	Backup Time	15-30 Mins.		
		(Depend on loads)		
Indicator	LED Display	AC Normal, Battery, Low Battery, Fault		
Environment	Ambient Temperature	-10 to +40 ° C		
	Audible Noise	<45db (1Meter)		
	Relative Humidity	95% (non-condensing)		
	Safety	EN 50091-1-1		
	Electromagnetic compatibility	EN 50091-2		
Standard	Regulatory Approvals	ISO9001:2008, ISO14001, CE, FCC, RoHS		
Dimensions	WxDxH (mm.)	101x291x143		
Weight	k.g.	4.1kg.	4.2kg.	4.5kg.



- All specifications subject to change without notice.
- Custom-made specifications are acceptable.

ZIRCON POWER SOLUTION CO., LTD.
 295 Mongkol Tower, 3rd Fl, Ramintra Rd,
 Anusawaree, Bangkhen, Bangkok 10220,
 THAILAND. Tel: (66) 2970-7575
 Fax: (66) 2970-7676

ZIRCON SERVICE CENTER
CHIANGMAI :: Tel.053-404686 Fax.053-404686
PHUKET :: Tel.076-232451-3 Fax.076-232453

<http://www.zircon.co.th>

www.facebook.com/zircon.ups

ZIRCON QR-CODE

