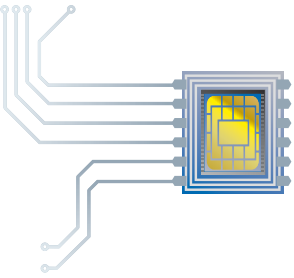


เครื่องสำรองไฟ เซอร์คอน
รุ่น ไท-ทู (Ti-2) 500-850VA

ZIRCON™
The Smart Power Solution



**NEW Upgrade
MICROPROCESSOR**

**High Performance
Back-up And Protection
for Computer**



model
Ti-2
Intelligent Power Backup

สำหรับระบบกล้องวงจรปิด



*Design For CCTV System: 4 HD Camera + DVR
Backup 15-30 Mins (Depend on load)*

สำหรับงานคอมพิวเตอร์



*Computer+Monitor 1 set
Backup 10-20 Mins (Depend on load)*

HIGHLIGHT

- UPS ชนิด LINE INTERACTIVE WITH STABILIZER
- ควบคุมการทำงานอย่างแม่นยำด้วย MICROPROCESSOR
- มีระบบ STABILIZER (AVR) สำหรับปรับแรงดันอัตโนมัติ
- ทำงานได้ในสภาวะแรงดันไฟเกิน(OVER)และไฟตก(UNDER)
- มีไฟ LED แสดง NORMAL, BATTERY, CHARGE, FAULT
- สำรองไฟฟ้าได้ 10-30 นาที (ขึ้นอยู่กับอุปกรณ์ต่อพ่วง)
- มีระบบป้องกันการใช้งานเกินกำลัง (OVERLOAD ALARM)
- มีเสียงเตือนเมื่อ LOW BATT. และเมื่อเครื่องมีปัญหา(FAULT)
- มีระบบ AUTOMATIC CHARGING IN UPS OFF MODE
- มีระบบ LIGHTNING & SURGE ป้องกันจากปัญหาฟ้าผ่า
- มีช่องเสียบทางสายโทรศัพท์ ป้องกันไฟกระชาก ไฟกระชอก
- มีระบบ EMI/RFI FILTER ป้องกันสัญญาณไฟฟ้ารบกวน
- มีระบบ DC START เปิดใช้งานเครื่องได้แม้ไม่มีไฟจากต้นทาง
- มี RESET FUSE ป้องกันไฟฟ้ลัดวงจรโดยไม่ต้องเปลี่ยน FUSE ใหม่
- ช่องเสียบไฟแบบ UNIVERSAL เสียบได้ทั้งปลั๊กกลมและแบน
- มาตรฐาน มอก.1291-2545 และ 1291-2553, 1291-2555
- โรงงานผลิตภายใต้มาตรฐาน ISO9001 และ ISO14001
- รับประกันคุณภาพ 2 ปีเต็ม พร้อมศูนย์บริการทั่วประเทศ



มอก.1291 เล่ม 1-2553
มอก.1291 เล่ม 2-2553
มอก.1291 เล่ม 3-2555

ISO9001
QUALITY MANAGEMENT

ISO14001
ENVIRONMENTAL MANAGEMENT

FC CE

RoHS
compliant



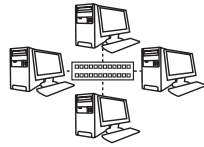
UNINTERRUPTIBLE POWER SUPPLY
ZIRCON model Ti-2 Rating 500VA-850VA



APPLICATIONS



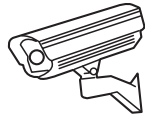
คอมพิวเตอร์
Computer



อุปกรณ์เน็ตเวิร์ค
Network



ตู้สาขาโทรศัพท์
PABX.Telephone



ระบบกล้องวงจรปิด
CCTV.

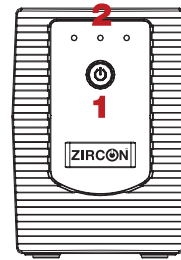


เครื่องเก็บเงินอัตโนมัติ
P.O.S.



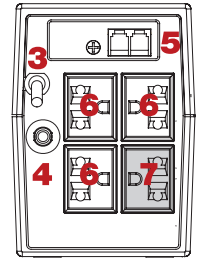
ระบบสื่อสารโทรคมนาคม
Telecom. Device

FUNCTION



หน้าเครื่อง

1. Power On/Off
2. LED Display
 - AC On
 - Battery
 - Fault



หลังเครื่อง

3. AC Input
4. Reset Fuse
5. RJ-11 Surge Protection
6. AC Output, Backup
7. AC Bypass, No Backup
- 6-7. Surge Protection

Specifications		Ti-2			
Rating	VA	500VA	700VA	800VA	850VA
	WATT	250W	350W	400W	450W
	(Optional)				
Input	Voltage	220 VAC -25%,+25%			
	Frequency	50Hz.+/-10%			
Output	Voltage	220 VAC +/-10%(AVR), +/-5%(Battery)			
	Frequency	50Hz. (+/-0.1%)			
	Wave Form	Modified Sine Wave			
System Protection	System Design	Line Interactive with Stabilizer			
	Transfer Time	typical 2-4 ms.			
	Surge Energy Dissipation	320 Joules (6500A)			
	Noise Filter	EMI Suppression			
	Overload & Short Circuit	Reset Fuse Protection			
Battery	Type	Maintenance free Sealed Lead-acid Battery			
	Amp/h	12V5.4Ah			
	Recharge Time	4-6 hours (90% after fully discharged)			
	Backup Time	Backup Time 10-30 Mins. (Depend on loads)			
Indicator	LED Display	Normal, Battery, Low Battery, Fault			
Environment	Ambient Temperature	-10 to +40 ° C			
	Audible Noise	<45db (1Meter)			
	Relative Humidity	95% (non-condensing)			
	Safety	EN 50091-1-1			
	Electromagnetic compatibility	EN 50091-2			
Standard	Regulatory Approvals	TISI1291:2545, 2553, 2555, ISO9001:2008, CE, FCC, RoHS			
Dimensions	WxDxH (mm.)	101x291x143			
Weight	k.g.	4.1kg.		4.2kg.	



- All specifications subject to change without notice.
- Custom-made specifications are acceptable.

ZIRCON POWER SOLUTION CO., LTD.
295 Mongkol Tower, 3rd Fl, Ramintra Rd,
Anusawaree, Bangkhen, Bangkok 10220,
THAILAND. Tel: (66) 2970-7575
Fax: (66) 2970-7676

ZIRCON SERVICE CENTER
CHIANGMAI :: Tel.053-404686 Fax.053-404686
PHUKET :: Tel.076-232451-3 Fax.076-232453
RAYONG :: Tel/Fax.038-609339

<http://www.zircon.co.th>

www.facebook.com/zircon.ups

