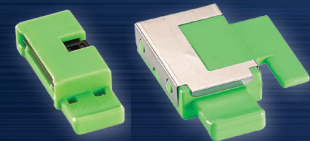


วัสดุการพิมพ์และอุปกรณ์สิ้นเปลือง

เพื่อคุณภาพงานพิมพ์ที่ดีที่สุดและปราศจากปัญหาความกังวล

ประกอบด้วย:



ตัวตัดปลอกสายไฟ (PA-TC-001)
ตัดปลอกสายไฟตามความยาวที่กำหนด
ได้รวดเร็วอย่างมืออาชีพ



ผ้าหมึกพิมพ์ (TR-100BK)
ใช้ผ้าหมึกพิมพ์สีดำความยาว 100 ม.
สำหรับพิมพ์ปลอกสายไฟ



ตัวทำความสะอาด (PA-CL-001)
ทำความสะอาดปลอกสายไฟเพื่อให้พื้นผิว
พิมพ์ปราศจากสิ่งสกปรกก่อนทำการพิมพ์



inU TZe
เทปเคลือบลามิเนต TZe ที่ได้มาตรฐานของเรา
มีความทนต่อสภาพอากาศ กันน้ำได้ และ
ทนทานต่อการสึกหรอและฉีกขาด
จึงเหมาะกับการใช้งานทั้งในสำนักงานและ
การใช้งานในภาคอุตสาหกรรม



โรลเลอร์ (PA-RL-001, PA-RL-002 & PA-RL-003)
เพื่อให้ปลอกสายไฟสามารถเคลื่อนที่ผ่าน
ตัวเครื่องได้อย่างราบรื่น

รายละเอียดผลิตภัณฑ์

ผลิตภัณฑ์รุ่นที่มาพร้อมประสิทธิภาพอันโดดเด่น
และฟังก์ชันมากมาย

PT-E850TKWLI

ปลอกสายไฟ	
เส้นผ่านศูนย์กลางปลอกสายไฟที่รองรับการใช้งาน	2.5 – 6.5 มม.
ชนิดของปลอกสายไฟที่สามารถใช้ได้	PVC
ความสูงในการพิมพ์สูงสุดสำหรับปลอกสายไฟ	6 มม.
ความเร็วในการพิมพ์ปลอกสายไฟ	40 มม./วินาที
จำนวนบรรทัดที่พิมพ์ได้สำหรับปลอกสายไฟ	ไม่เกิน 2 บรรทัด
ฉลาก	
ชนิดเทป	TZe, HGe, HSe (ถอด)
ความกว้างสูงสุดของเทป	ไม่เกิน 36 มม.
ความละเอียดในการพิมพ์ฉลาก	360dpi
ความเร็วในการพิมพ์ฉลาก	60 มม./วินาที
การตัดฉลาก	ตัดอัตโนมัติ แบบตัดเต็ม/ตัดครึ่งเดียว
จำนวนบรรทัดที่พิมพ์ได้สำหรับฉลาก	ไม่เกิน 17 บรรทัด
รูปแบบของฉลาก	มีให้เลือกในแอปพลิเคชัน Brother iPrint and label (แอปพลิเคชันสำหรับโทรศัพท์)
แอป Brother iPrint&Label	มี
แอป Brother Mobile Cable Tool	มี
ข้อมูลทั่วไป	
ขนาดตัวเครื่อง (กว้าง X ลึก X สูง) มม.	338 x 188 x 151 338 x 188 x 173 (มีเป็นพิมพ์)
การเชื่อมต่อ	USB/WiFi
อุปกรณ์ในการสั่งการ	แป้นพิมพ์ของตัวเครื่อง / PC / อุปกรณ์เคลื่อนที่
รูปแบบการ running no. อัตโนมัติ	มาตรฐาน / เลขฐานแปด / เลขฐานสิบหก / ตัวอักษร
การพิมพ์บาร์โค้ด	มี
อุปกรณ์ในกล่อง	เทปสีดำบนพื้นขาวขนาด 36 มม. ความยาว 8 ม. (TZe-261) ผ้าหมึกพิมพ์สีดำยาว 100 ม. (TR-100BK) อะแดปเตอร์ AC (AD9100ESA)



เราขอแนะนำให้คุณเลือกใช้บริการพิมพ์ของทางเราอย่างเต็มที่ เพื่อความสะดวกและสบายใจ
ที่ลูกค้าและสิ่งต่าง ๆ มากมาย โปรดติดต่อเราหากมีความสงสัยหรือข้อสงสัย และเราสามารถ
ทำงานได้อย่างมีประสิทธิภาพสูงสุด เพื่อความพึงพอใจ เป็นที่หมายรังการบริการ
จะไม่ลดละความมุ่งมั่นในการให้บริการที่ดีที่สุดแก่ลูกค้าของเรา

Brother Careline: 03-7884 9999 / Email: atyourside@brother.com.my

Brother International (Malaysia) Sdn. Bhd. (529739-4)
Unit T1-L5, Level 5, Tower 1, Jaya 33, No. 2, Jalan Semangat, Seksyen 13, 46200 Petaling Jaya, Selangor Darul Ehsan, Malaysia.
Tel: (603) 7884 9999 Fax: (603) 7884 9911 Customer Service Operation Hours: Monday - Friday: 8:30am - 5:30pm,
Saturday: 8:30am - 1:00pm (Except for public holidays)

BROTHER INTERNATIONAL CORP., JAPAN
BROTHER INTERNATIONAL (M) SDN BHD (529739-H)



estore.brother.com.my

www.brother.com.my

P-touch

brother
at your side



เครื่องพิมพ์ ปลอกสายไฟและเทป

เครื่องพิมพ์ปลอกสายไฟรุ่น PT-E850TKWLI
สำหรับการทำมาร์คกึ่งในระบบไฟฟ้า

ขอแนะนำผลิตภัณฑ์รุ่น PT-E850TKWLI ของแบรนด์

ปฏิบัติงานให้เสร็จสมบูรณ์ภายในเวลาอันรวดเร็วด้วยเครื่องพิมพ์ปลอกสายไฟสำหรับงานอุตสาหกรรมที่แข็งแรงทนทานเครื่องนี้



เครื่องพิมพ์แบบสองระบบ

พบกับเครื่องพิมพ์สำหรับงานอุตสาหกรรมแบบพิมพ์สองระบบเครื่องแรก คุณสามารถทำการพิมพ์ปลอกสายไฟและฉลากขนาดไม่เกิน 36 มม. และการใช้งานอื่น ๆ ซึ่งรวมไปถึงป้ายสัญลักษณ์คำเตือนและป้ายสินค้าต่าง ๆ ได้ในเครื่องเดียว



ฟังก์ชัน Zero Fuss

สามารถสลับเปลี่ยนระหว่างการพิมพ์ปลอกสายไฟและฉลากได้โดยไม่ต้องเปลี่ยนหรือใส่วัสดุการพิมพ์ใหม่ หากจำเป็นต้องเปลี่ยนชิ้นส่วนที่เสียหายหรือเสื่อมสภาพ คุณก็สามารถเปลี่ยนเองได้อย่างรวดเร็วเพียงไม่กี่ขั้นตอน ด้วยวิธีการที่ไม่ยุ่งยาก



PT-E850TKWLI

brother



สามารถพกพาได้สะดวก

คุณสามารถพกพาเครื่องพิมพ์ไปกับคุณได้ทุกที่ ด้วยคุณสมบัติการใช้งานแบบไร้สาย และทำงานด้วยแบตเตอรี่ลิเธียมไอออน ชนิดชาร์จได้



ขนาดกะทัดรัด

คุณสามารถวางแท่นพิมพ์ไว้บนเครื่องพิมพ์ได้โดยตรง จึงสามารถใช้ได้ในทุกสถานที่ทำงาน โดยไม่ต้องเพิ่มพื้นที่



ฉลากที่มีความคงทน

เครื่องพิมพ์นี้รองรับแท่นพิมพ์ฉลาก TZe ซึ่งเป็นฉลากเคลือบลามิเนตสำหรับงานอุตสาหกรรมที่คงทนที่สุดเหนือกว่าคู่แข่งรายอื่นในตลาด แท่น TZe ออกแบบมาให้ทนน้ำ จาระบี และทนต่อสภาพอุณหภูมิสูงสุดหรือต่ำสุดได้ จึงเหมาะกับการใช้งานในภาคอุตสาหกรรมต่างๆ



ประสิทธิภาพในการพิมพ์สูงสุด

สามารถพิมพ์ฉลากได้มากขึ้นและรับประกันความชัดเจนของตัวอักษร เนื่องจากรุ่นนี้มีการเพิ่มความสูงของตัวอักษรที่สามารถพิมพ์ได้

เลือกทำการพิมพ์ได้ง่ายๆ 3 วิธี ดังต่อไปนี้

คุณสามารถสั่งพิมพ์จากแท่นพิมพ์, PC หรือแอปพลิเคชันสำหรับโทรศัพท์ ซึ่งช่วยให้การทำงานของ您是เรื่องง่าย รองรับทั้งภาษาไทยและภาษาอังกฤษ

1 พิมพ์ผ่านแท่นพิมพ์ (การพิมพ์ปลอกสายไฟและฉลาก)



ออกแบบปลอกสายไฟหรืออาร์ตเวิร์กงานพิมพ์ฉลากของคุณจากหน้าจอ นอกจากนี้เพื่อความสะดวกในการใช้งานมากยิ่งขึ้น คุณสามารถใช้แท่นพิมพ์ในการเลือกแบบงานพิมพ์สำเร็จรูปได้



เลือกตัวเลือกในการพิมพ์ผ่านแท่นพิมพ์ของเครื่องพิมพ์

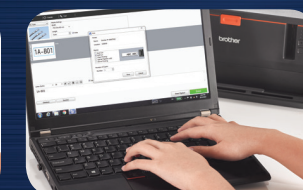


สั่งพิมพ์

2 พิมพ์ผ่าน PC (การพิมพ์ปลอกสายไฟและฉลาก)



ใช้ซอฟต์แวร์ Brother Cable Label Tool หรือ Brother P-touch Editor ในการออกแบบแบบงานพิมพ์สำเร็จรูปของคุณเอง



เลือกตัวเลือกในการพิมพ์บน PC ของคุณ

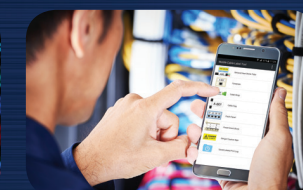


ส่งไฟล์เพื่อทำการพิมพ์

3 พิมพ์ผ่านโทรศัพท์มือถือ (การพิมพ์ฉลากเท่านั้น)



ออกแบบอาร์ตเวิร์กฉลากของคุณบนอุปกรณ์เคลื่อนที่ของคุณโดยใช้แอปพลิเคชัน Mobile Cable Tool หรือ Brother iPrint & Label



เลือกตัวเลือกในการพิมพ์บนแอปพลิเคชันสำหรับโทรศัพท์



ส่งไฟล์เพื่อทำการพิมพ์